

Showa Housing

We provide a safe and comfortable lifestyle.

Custom House

Land for Sale

Renovation



想いをカタチに、愛着のわく住まい。



Contents

Chapter 01. 事業内容	03
Chapter 02. デザインを表現する	05
フルオーダーデザイン フルオーダー住宅について	
デザインスタイル キューブ / 平屋 / カフェ / フレンチカントリー / モダン	
Chapter 03. 長く住める家をつくる	09
安心の住宅性能 断熱・省エネ性 / 耐震性 / 耐久性 / 長期優良住宅	
Chapter 04. サービス	11
充実のサポート 3Dデザインパス / 保証制度	
Chapter 05. 沿革	13
Chapter 06. 受賞歴	15
Chapter 07. 代表あいさつ・会社概要	17

Our Service

New Construction and Reconstruction

新築
建て替え

Land Information

土地情報

Renovation

リフォーム

Leave it to us!

昭和ハウジング泉州は、お客様のご希望を叶える完全自由設計の注文住宅をご提供しています。老朽化した住宅の建て替えや、リフォームによる住まいの生まれ変わりも、わたしたちにお任せください。

南大阪全域で安心・快適な ライフスタイルをご提供します

家づくりは一生に一度の大きな買い物です。

昭和ハウジング泉州は、豊富な土地情報と地域に密着したネットワークで、お客様の理想の土地選びや家づくりをサポートいたします。

住み慣れた街だからこそ、地域に根差したわたしたちにぜひお任せください。

周辺環境から家の性能・設備など、お客様のご要望に合わせた住まいをご提案します。

経験豊富なスタッフが丁寧に対応いたしますので、お気軽にご相談ください。

土地選びから始める 後悔しない家づくり

昭和ハウジング泉州は、代表の北村が自身の家づくりで『もっと広い家良かった』と実感した経験から、お客様には広々とした理想の住まいをご提供したいと考えています。そのため、予算内で最大限の広さを確保できる土地の仕入れに力を入れております。お客様のご予算や理想の住まい、そして周辺環境などを総合的に考慮し、最適な土地をご提案することで、お客様に満足いただける家づくりをサポートいたします。

※掲載の写真はイメージ、または当社施工例です。



Safe and Comfortable Life

Full Order Design

フルオーダーデザイン

フルオーダー住宅について

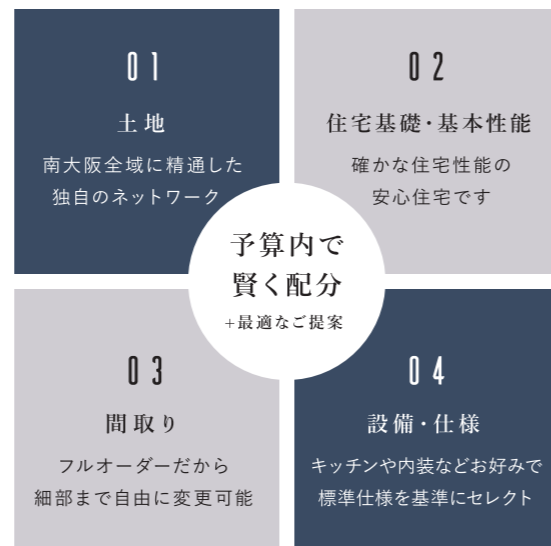
昭和ハウジング泉州の注文住宅は、お客様一人ひとりの理想の暮らしを実現します。100組のお客様がいれば、100通りの住まいが誕生するのも、契約前からお客様のご要望を丁寧にヒアリングし、具体的なイメージを共有することで、お客様だけの唯一無二の住まいを提案できるからです。土地や建物のコストパフォーマンスにもこだわり、地域に根差した工務店ならではのきめ細やかなサービスで、お客様のライフスタイルにぴったりの住まいをご提案します。



限られた住宅購入予算を賢く使えるフルオーダー住宅

フルオーダーの注文住宅は、お客様のこだわりを最大限に活かし、間取り・素材・設備など、住まいのあらゆる部分を自由な発想で設計できる点が魅力です。ライフスタイルや価値観に合わせた理想の空間をつくり上げることができます。

また、予算内で最大限に満足のいく住まいを実現できるのも大きなメリットです。『どこにお金をかけたか』を明確にし、他の部分ではコストを抑えるなど、お客様のご要望に合わせた柔軟な対応が可能です。



完全フルオーダーメイドだから 自由度と満足度の高い家づくり

自由な設計であなただけの住まいをつくり上げるオーダーメイドの家づくりは、ローコスト住宅とは異なり、お客様と一緒に時間をかけて最良の家づくりを目指し、細やかな打ち合わせを重ね、想いを込めた住まいをつくり上げたいと考えています。長く愛せる住まいを共につくり上げることで、お客様の豊かな暮らしの実現に貢献してまいります。



理想をカタチにできるデザイン力

お客様のライフスタイルや家族構成、さらには将来の暮らしまで見据え、住まいの理想をカタチにします。高いデザイン性とコーディネート力で、お客様だけの唯一無二の空間をご提案します。こだわりや個性、そして快適な暮らしを叶える、オリジナリティ溢れる住まいを一緒につくり上げましょう。

テクノストラクチャー工法で叶う 自由度の高い空間設計

昭和ハウジング泉州が採用するテクノストラクチャー工法なら、高い天井や柱のない大空間のリビングなど、従来の木造住宅では難しかった自由な間取り設計が可能です。強固な構造を活かし、開放感あふれるあなただけの空間を、思うままにデザインしてみませんか？



Our Policy

最初から最後までひとりの担当者がサポート

家づくりは、お客様の大切な想いをカタチにするプロセスです。当社では、契約からお引き渡しまで、ひとりの担当者が責任を持ってサポートすることで、その想いを最後まで大切にします。営業担当者との最初の打ち合わせから、現場での最終確認まで、スムーズなコミュニケーションが可能です。



Design Style

デザインスタイル

昭和ハウジング泉州の「理想が叶う注文住宅」

長年家づくりに携わってきた昭和ハウジング泉州の注文住宅は、お客様の数だけバリエーションがあります。

お客様一人ひとりに寄り添うことで、ご要望を叶える家づくりを実現します。

Design Style



CAFE STYLE

カフェスタイル



日常を彩る、
癒やしのカフェハウス



CUBE STYLE

キューブスタイル



四角い個性、
シンプルだから魅力的。

FRENCH COUNTRY STYLE

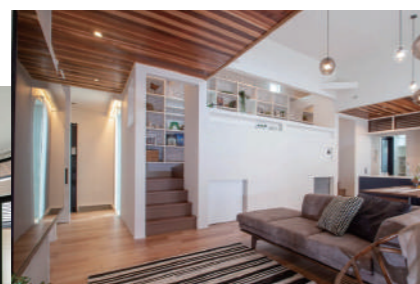
フレンチカントリースタイル



穏やかな時間が流れる、
優雅な空間

HIRAYA STYLE

平屋

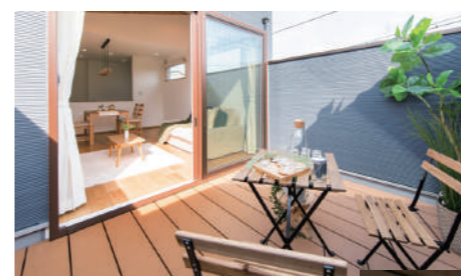


人生のどんな時も
暮らしに寄り添う住まい。



MODERN STYLE

モダンスタイル



無駄を削ぎ落とした
空間で、
自分らしさを表現



Performance

安心の住宅性能

パナソニックの安心と信頼

私たちパナソニックビルダースグループは、地震に強く、光熱費を抑え、一年中快適な高性能な注文住宅を、無理のない価格でご提供します。ご家族の安心・快適な暮らしはもちろん、将来的な資産価値も考慮した、長く安心して暮らせる住まいを、私たちと一緒につくっていきませんか。



夏は涼しく冬は暖かい 高断熱の住まい

昭和ハウジング泉州の住宅は、将来のエネルギー高騰に備え、断熱等級5以上の高断熱性能を標準仕様としています。さらに断熱性能に関する指標であるUA値は0.6～0.5相当と、ZEH基準またはそれを上回る高い断熱性能を実現。これにより、夏は涼しく冬は暖かい快適な室内環境を実現し、結果的に光熱費削減も期待ができます。

※ZEHとはゼロ・エネルギー・ハウスのことで1年間で消費するエネルギーと創出するエネルギーがほぼ同じ、もしくは消費エネルギーの方が少ない住宅をいいます。

建物の形状に合わせた 吹付断熱を採用

硬化ウレタンフォームの一種で、日本の吹付断熱材の中でもトップクラスの実績を誇る、アクアフォームを施工。現場で発泡させることで、建物の形状にぴったりと密着し、高い気密性と断熱性を確保します。また、自己接着力により、施工箇所にしっかりと密着するため、隙間なく施工でき、長期間に渡って優れた断熱性能を維持することができます。

高性能&ハイデザインのパナソニックブランド 使いやすく、心地よく高性能仕様を標準で

昭和ハウジング泉州の家には、パナソニック製の最新設備が標準装備されています。使いやすさとデザイン性を兼ね備えたこれらの設備は、家族の暮らしをもっと快適に、そして豊かにします。

Performance

最高ランクの耐震等級3 地震に強い家

昭和ハウジング泉州の住宅は、パナソニックが開発した高度な耐震住宅工法『テクノストラクチャー』を採用しています。この工法では、『テクノビーム』という強い梁を用いて建物の骨格を強化し、1棟1棟構造計算を実施。法律が定める水準をはるかに上回る、独自の388項目にわたる緻密な構造計算に基づいて設計されています。これにより、地震に対して高い安全性を確保し、全棟耐震等級3を取得しています。

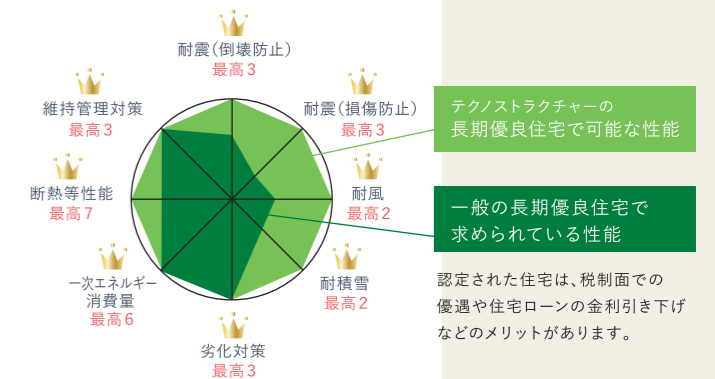


外部耐力面材には耐久性の高い 「モノコック構造」を採用

建物の外壁は、スペースシャトルや新幹線と同じモノコック構造を採用しています。壁、屋根、床が一体化されたこの構造は、高い強度と安定性を誇ります。あらゆる方向からの力に対して、建物全体で分散吸収するため、部分的な変形や亀裂が生じにくく、素材の性能を最大限に発揮できます。

さまざまな優遇措置が受けられる 長期優良住宅対応

「長期優良住宅」は、高い耐震性や耐久性、省エネ性能を備え、世代を超えて住み継げる住宅です。昭和ハウジング泉州の住宅は、国の基準である8つの性能をより高いレベルでクリア。断熱性・気密性・耐震性など、快適な暮らしと資産価値を両立させます。



※表記は、住宅性能表示項目の一部です。※各等級の基準達成には一部オプション仕様の対応が必要です。※断熱等性能等級7は4地域以南のみの対応です。

Support

充実のサポート



想像を現実に 3Dデザインパースで 理想の空間を

3Dパースを活用することで、設計段階から理想の住まいを具体的にイメージし、実際の住まいとのギャップを最小限に抑えることができます。家具の配置や動線などを事前にシミュレーションし、住み心地のよい間取りを検討することも可能です。また、言葉だけでは伝えきれない空間の魅力を視覚的に表現できるため、お客様への提案がより効果的になり、スムーズなコミュニケーションにつながります。

デザインイメージ

家具配置や照明計画により、完成後の生活空間をリアルにイメージできます。

外壁色や庭のデザインなど、建物と周囲の環境が調和する様子を事前に確認し、理想の暮らしを具体化します。

3Dデザインパース



完成内観



3Dデザインパース



完成外観



Support

保証制度

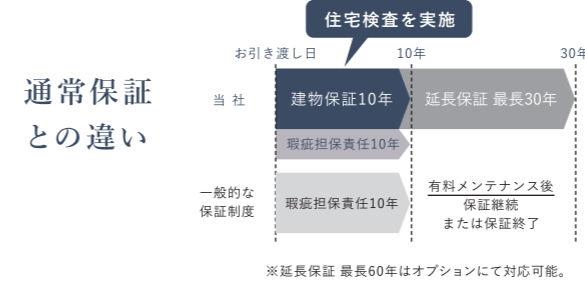


建物最長30年保証

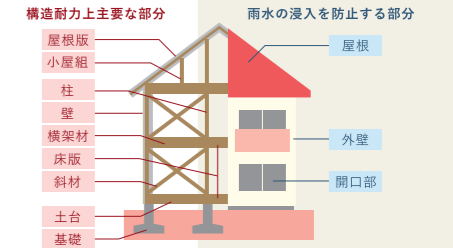
大切な住まいを守り
長く安心して暮らすための長期保証

新築住宅をご検討の際は、どんな住まいにするかだけでなく、どれだけ安心して暮らせるのかも大切だと考えています。そこでわたしたちは『住み始めてからの長期の安心』をご提供しております。通常の建物保証は10年の初期保証で10年毎に点検・メンテナンス工事を行うことができます。更に10年延長できて**最長30年**まで保証がごございます。

※別途オプションで最長60年保証もご用意しております。



木造(軸組工法) 戸建住宅の例

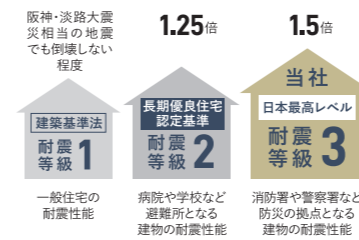


10年毎に行う 住宅検査

お引き渡しから10年毎に専門スタッフによる住宅検査を実施いたします。雨漏りなど、保証の対象となる不具合が発生していないかの検査を実施。10年毎の点検を行うことで、もう10年延長することができます。

※実施日については事前にご相談をさせていただきます。
※住宅検査は、11年目以降の保証を提供するための検査です。
※検査の内容や検査方法については、将来変更になる可能性があります。
※住宅検査について、合理的理由なくご協力いただけない場合、検査が完了するまでの期間は保証が免責となります。

地震保証(可能)



地震発生時の、補修・建て替え保証も可能です。

当社の住宅は、構造・耐震基準に優れた、品質に自信のある住宅です。「地震保証」を行っており、万が一の地震発生時にも補修・建て替えを保証します。

※保証には条件があります。詳細はお問い合わせください。

地盤保証20年



強い家は、強い地盤から
万が一に備える安心の保証。

お引き渡し日から20年間、地盤の不同沈下による建物の傾きに対して、最大5,000万円まで保証いたします。建物修復工事や仮住まい費用なども保証対象です。

※保証には条件があります。詳細はお問い合わせください。

シロアリ保証10年



早期発見・早期対策が可能。
被害を未然に防ぎます。

土台は腐朽やシロアリ被害のリスクが高い部位です。当社では、耐久性の高いヒノキ集成材を使用し、長寿命な住宅を実現しています。

Our History

わたしたちの歩み

Our History



2004年2月

株式会社
昭和ハウジング泉州
創業
現代表 北村 典也が
暖簾分けて
資本関係無しで独立

2004年5月

分譲事業スタート

2011年8月

テクノストラクチャー工法
100棟達成



2014年4月

創業10周年

2016年7月

パナソニック
リフォームクラブに
改称

2015年7月

リファイン貝塚として
リフォーム事業開始

2015年8月

テクノストラクチャー工法
200棟達成



1991年1月

株式会社
昭和ハウジング
泉州支店として
昭和ビル完成
現代表 北村 典也が
支店長として勤務

2005年1月

Panasonicと
テクノストラクチャー工法採用で
業務提携スタート
注文建築部門スタート

2005年11月

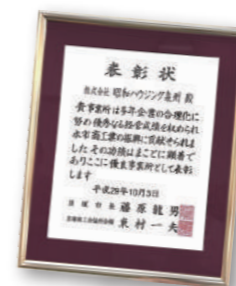
本社自社ビル購入

2017年3月

大阪府中央区南船場に
自社収益ビル用地購入

2017年3月

優良事業所表彰
貝塚商工会議所会頭・
貝塚市長



2018年3月

大阪市福島区に
収益ビル購入



2018年7月

昭和ビル隣接に
昭和ラボ竣工
リフォームクラブ移転

2020年3月

テクノストラクチャー工法
300棟達成

2020年11月

関連会社
株式会社いろは 創業
宅地分譲事業開始



2023年12月

テクノストラクチャー工法
350棟達成



2024年4月

創業20周年

2024年6月

資本金を2,000万円に
増資

2024年7月

特定建設業許可
取得

受賞実績

2023 年度

パナソニックハウジングソリューションズ株式会社

全国ハウジングコンテスト
入賞

2023 年度

パナソニックハウジングソリューションズ株式会社

全国ハウジングコンテスト
躍進部門 1 位

2023 年度

パナソニックハウジングソリューションズ株式会社

全国ハウジングコンテスト
セールス部門 1 位

2023 年度

パナソニックハウジングソリューションズ株式会社

近畿ハウジングコンテスト
セールス棟数部門 1 位

2023 年度

パナソニックハウジングソリューションズ株式会社

近畿ハウジングコンテスト
セールス先進住宅部門 1 位

2023 年度

パナソニックハウジングソリューションズ株式会社

近畿地区フォトコンテスト
建築家審査員賞受賞

2006 年度	松下電工株式会社住宅システム事業推薦部 全国ハウジングコンテスト 入賞	2016 年度	パナソニック株式会社エコソリューションズ社 近畿地区ハウジングコンテストセールス棟数部門 1 位
2007 年度	松下電工株式会社住宅システム事業推薦部 全国ハウジングコンテスト 入賞		パナソニック株式会社エコソリューションズ社 近畿地区ハウジングコンテスト現場品質部門 入賞
2008 年度	パナソニック電工株式会社近畿住建エリアマーケティンググループ 近畿地区施工品質コンテスト 優良店 パナソニック電工株式会社近畿住建エリアマーケティンググループ 近畿地区 NB 店テクノストラクチャー受注実績 3 位		パナソニック株式会社エコソリューションズ社 近畿地区ハウジングコンテストセールス棟数部門 3 位
2009 年度	パナソニック電工株式会社近畿住建エリアマーケティンググループ 近畿地区施工品質コンテスト 優良店	2017 年度	パナソニック株式会社エコソリューションズ社 全国ハウジングコンテスト 入賞
2011 年度	パナソニック電工株式会社近畿住宅営業部 近畿地区セールス受注コンテスト 1 位		パナソニック株式会社エコソリューションズ社 近畿地区ハウジングコンテストセールス棟数部門 1 位
2012 年度	パナソニック ES テクノストラクチャー株式会社 全国ハウジングコンテスト 入賞 パナソニック株式会社エコソリューションズ社 近畿地区ハウジングコンテスト 3 位 パナソニック株式会社エコソリューションズ社 近畿ハウジングコンテスト会社太陽光発電システム部門 3 位		パナソニック株式会社エコソリューションズ社 近畿地区ハウジングコンテスト現場品質部門 入賞 パナソニック株式会社エコソリューションズ社 近畿地区ハウジングコンテストセールス棟数部門 3 位
2013 年度	パナソニック ES テクノストラクチャー株式会社 全国ハウジングコンテスト 入賞 パナソニック株式会社エコソリューションズ社 近畿地区ハウジングコンテスト躍進部門 3 位 パナソニック株式会社エコソリューションズ社 近畿地区ハウジングコンテスト現場品質コンテスト 入賞		株式会社大五 DAIGO セールスファイターコンテスト GOLD AWARD
	株式会社大五 DAIGO セールスファイターコンテスト 優勝	2018 年度	パナソニック株式会社ライフソリューションズ社 全国ハウジングコンテスト 入賞
2014 年度	パナソニック ES テクノストラクチャー株式会社 全国ハウジングコンテスト 入賞 パナソニック株式会社エコソリューションズ社 近畿地区ハウジングコンテスト躍進部門 2 位 パナソニック株式会社エコソリューションズ社 近畿地区ハウジングコンテストセールス棟数部門 1 位 パナソニック株式会社エコソリューションズ社 近畿地区ハウジングコンテスト会社太陽光発電システム部門 1 位	2020 年度	パナソニックアーキスケルトンデザイン株式会社 全国ハウジングコンテスト 入賞
	株式会社大五 DAIGO セールスファイターコンテスト 優勝		株式会社大五 DAIGO セールスファイターコンテスト SILVER AWARD
2015 年度	パナソニック ES テクノストラクチャー株式会社 全国ハウジングコンテスト 入賞 パナソニック株式会社エコソリューションズ社 近畿地区ハウジングコンテスト躍進部門 4 位 パナソニック株式会社エコソリューションズ社 近畿地区ハウジングコンテスト現場品質コンテスト 入賞	2021 年度	パナソニック株式会社ハウジングシステム事業部 近畿地区ハウジングコンテスト躍進部門 2 位
	株式会社大五 DAIGO セールスファイターコンテスト 優勝		株式会社大五 DAIGO セールスファイターコンテスト BRONZE AWARD
2016 年度	パナソニック ES テクノストラクチャー株式会社 全国ハウジングコンテスト 入賞	2022 年度	パナソニックハウジングソリューションズ株式会社 全国ハウジングコンテスト 入賞 パナソニックハウジングソリューションズ株式会社 近畿地区ハウジングコンテストセールスマン部門 1 位 パナソニックハウジングソリューションズ株式会社 近畿ハウジングコンテストセールスマン棟数部門 2 位
			株式会社大五 DAIGO セールスファイターコンテスト 優勝
		2023 年度	株式会社大五 DAIGO セールスファイターコンテスト 優勝

※2024年10月17日現在

Message

代表あいさつ

貝塚の地域に根差し 「お客様に必要とされる会社」に

私は平成2年より不動産業界に携わり、平成3年に現在の貝塚市海塚にて昭和ビルを竣工いたしました。以来、長きに渡り不動産、建築業界で地域の方々に大変お世話になっております。その後、平成16年2月に法人として独立開業をさせていただき、現在に至るまで本当に地域の方々に支えられ感謝をいたします。営業エリアは、貝塚市を中心に泉州エリア全域で地域に密着し展開しております。

建築に関しては、パナソニックさんとの業務提携で『テクノストラクチャー工法』に拘り続けて行っております。日本の建築基準法は最低限のレベルです。また日本で一番多い2階建て木造建築には“構造計算”は必要ありません。地震大国日本では、本来マイホームが一番安心できる場所であればなりません。そんな根拠の無い大工さんの経験と勘に頼った“多分”大丈夫という従来の建築手法に不安を感じていました。そんな折、パナソニックさんからお声をかけていただき『テクノストラクチャー工法』の中身を聞くと、本当に建築構造に関して全て根拠のある建物だと安心できました。弊社では創業から現在まで、木造住宅はテクノストラクチャー工法以外で建築をしたことがございません。

もちろん私の家も『テクノストラクチャー工法』で建て、家族と安心して暮らしております。

不動産部門は、大阪にセンチュリー21(伊藤忠商事グループ)が展開してから現在まで加盟を継続しております。貝塚市をはじめとするエリアを中心に展開しておりますが、此方は大阪市内、京都市内、兵庫県エリアなど、情報があればどこでも展開しております。分譲住宅、中古マンション、収益ビル、収益マンション、土地、倉庫等々幅広く展開しておりますので周りの情報もぜひお待ちしております。

このような業態で現在まで、注文建築部門(テクノストラクチャー工法)で街角展示場を常設し、弊社のコア事業として社員一丸となって日々頑張っております。その他、収益物件、リフォーム事業、不動産分譲、不動産売買を展開し、地域の方々に必要とされる企業を目指し精進してまいりますので、今後ともどうぞ宜しくお願い申し上げます。

株式会社 昭和ハウジング泉州

代表取締役 北村 典也

Outline

会社概要



社名	株式会社 昭和ハウジング泉州	
代表取締役	北村 典也	
各 専 門 部 署	建築部	Panasonicビルダーズグループ 昭和ハウジング泉州
	不動産部	センチュリー21昭和ハウジング泉州
	リフォーム部	Panasonicリフォームクラブ
設立	平成16年2月2日	
資本金	2,000万円	
所在地	〒597-0083 大阪府貝塚市海塚79番地	



Showa Housing

